



SOMPOケア

介護の未来を変えていく

毎日の食卓をいきいきと  
個食タイプの冷凍惣菜

65歳から  
始める  
食生活

し ょ く ら く ぜ ん

凍  
惣  
菜

# 食楽膳

商品のご案内



パソコン・スマホからご注文いただけます！

食楽膳WEBショップ

<https://www.shokurakuzen-sompocarefoods.com/>

右の二次元バーコードを  
読み込む、または  
「食楽膳」で検索ください。

WEBショップへ  
簡単に行けます！



食楽膳

検索

SOMPOケアグループは、  
介護の総合ブランドとして  
在宅から施設までの  
介護のトータルソリューションを  
提供しています。

私たちは、  
「おいしく食べる」を追求し、  
「元気を生む」を支援します。



2023年10月1日(日)

# 食楽膳が新しくなります!!

## WEBショップもリニューアルOPEN

よりお得に、簡単に、便利にご利用いただけるよう  
新たに**3つのサービス**を開始します。

### 食楽膳の“お得”な買い方改革

**その1 セット購入** わかりやすく、買いやすく、続けやすい! **まとめて“お得”なセット購入**

**その2 定期購入** らくらく&縛りなしで使いやすい! **“お得”な定期購入サービス**

**その3 会員ランク** 買えば買うほど、割引率がアップ! **“買う得”ランクアップ制度**

#### “お得”な買い方改革 **その1**

わかりやすく、買いやすく、続けやすい!

## まとめて“お得”なセット購入

1週間分のお食事として使いやすいように、3パターンのコースをご用意しました。  
食数に応じて1食あたりがお得に! 購入方法は「定期購入」と「1回購入」から選べます。

### 7食コース

レギュラー 1食あたり  
約408円(440円税込)

Aセット

Bセット

Cセット

Dセット

4パターンのセットを  
ご用意しました。

### 14食コース

レギュラー 1食あたり  
約343円(370円税込)

Aセット

Bセット

2パターンのセットを  
ご用意しました。

### 21食コース

レギュラー 1食あたり  
約326円(約352円税込)

Aセット

Bセット

2パターンのセットを  
ご用意しました。

最安

※定期購入の場合、7食コースはA⇒B⇒C⇒Dの順に、14食コース・21食コースはA⇒B交互にお届けします。  
※セット内容は選べません。 ※単品での購入はできません。



らくらく&縛りなしで使いやすい!

## “お得”な定期購入サービス

毎回の注文は不要!注文忘れもなく安心です。

1



### 選べる お届けサイクル

定期購入のお届けサイクルは  
「毎週」「隔週」「毎月〇日」から  
お選びいただけます。

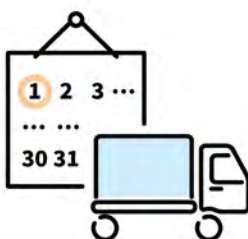
2



### 1回購入より お得な割引率!

同じ累積購入金額でも  
定期購入の方が割引率が高くなり  
大変お得です!

3



### 不要なときは便利な お休み・変更機能

WEBまたはお電話からの申請で  
一時的にお届けをお休み・変更できます。

※次回お届け予定日の5営業日前までに  
申請いただければ**何回でも**可能です。

4



### 最低注文回数の 縛りなし!

いつでも好きな時に  
終了できるから安心です。

※終了のご連絡はお電話で承ります。



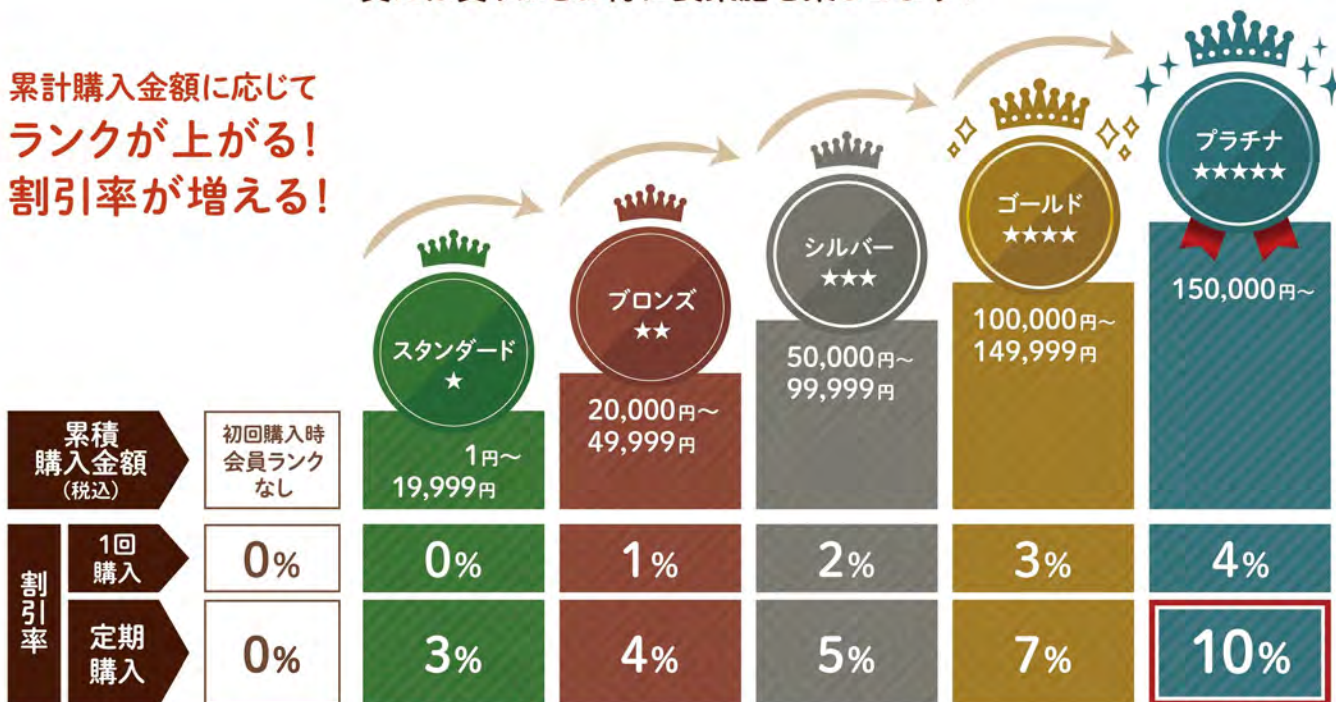
“お得”な買い方改革 その3

買えば買うほど、割引率がアップ!

# “買う得”ランクアップ制度

ご購入金額に応じて会員ランクがアップするお得な制度がスタート。  
買えば買うほどお得に食楽膳を楽しめます!

累計購入金額に応じて  
ランクが上がる!  
割引率が増える!



プラチナランクなら最大10%OFF!! その後のご購入も割引は継続! ずっとお得に買えます!

(例) 食楽膳プラス21食セット 10,306円(11,130円税込) をご利用の場合

		定期購入なら	1回購入なら
1回目の購入	会員ランクなし 累積購入金額が0円	割引なし	割引なし
5回目の購入	シルバーにランクアップ 6回目の購入から	5%OFF (556円割引)	2%OFF (222円割引)
14回目の購入	プラチナにランクアップ 15回目の購入から	10%OFF (1,113円割引)	4%OFF (445円割引)

【買う得ランクアップ制度について】

※2023年10月1日(日)より本制度を開始いたします。 ※初回のご注文後、累積購入金額に応じてランクが付与されます。 ※購入金額とは、送料を含まない税込商品金額をさします。 ※会員ランクは累積購入金額により更新されます。 ※会員ランクおよび割引率の付与は商品受領時から7日後となります。 ※最終購入日から1年間購入がない場合、ランクはリセットされます。

“買う得”ランクアップ制度について詳しくはこちら ▶



冷凍  
惣菜

しょくらくぜん  
**食楽膳**

選ばれる理由は  
食べやすく、  
おいしい。



食事をされる方の「噛む力」「飲み込む力」に合わせて、  
レギュラー、ソフト、ムース、ピューレの4つの食形態を選ぶことができる冷凍惣菜です。  
管理栄養士が監修していますので介護食として安心してご利用いただけます。

P14～P21掲載



容易に噛める  
硬さになっています

レギュラー  
赤魚の甘酢あんかけ



かんたん注文  
はこちら



第6回アジア太平洋  
高齢者ケア革新アワード **最優秀賞**

神奈川県立保健福祉大学  
名誉教授

SOMPOケア株式会社 栄養顧問  
**杉山 みち子 先生**

厚労省老人保健健康増進等補助金事業等の主任研究者  
として数々の調査研究を実施され、介護保険における  
栄養ケア・マネジメントの制度化に貢献されています。



が提案する65歳以上向けの冷凍惣菜です。

しょくらくぜん

冷凍  
惣菜

# 食楽膳

プラス

これからはおいしく  
“高栄養”をプラス。  
新商品登場!!

「高齢者の低栄養を、日々の食事を通して楽しみながら予防する」  
SOMPOケアの想いを込めた冷凍惣菜セットです。ご飯と一緒に食べる事で、  
1日分の約1/3のエネルギー・たんぱく質が摂れます。

P10～P13掲載



かんたん注文  
はこちら



高齢者の  
低栄養に  
ついて

高齢者の最大の栄養の問題は、たんぱく質とエネルギーが不足する「低栄養」です。たんぱく質とエネルギーは、生きて日常生活を送るために、毎日の食事から摂る必要があります。「低栄養」を放置しておくと状態が悪化してベッド上で生活を余儀なくされることがあります。

杉山先生  
からの  
コメント

「1日3食きちんと食べていますか」は、高齢者の欠食等による、低栄養のリスクを把握するための質問です(後期高齢者のフレイル状態をチェックする質問票より、厚生労働省)。栄養価の高い宅配食を活用して、食事を、そして生活を楽しみましょう。

# お悩みに応える！食楽膳の簡単調理と選び方



食楽膳 **プラス**

しょうらくぜん **食楽膳** **プラス**

生活に欠かせないエネルギーとたんぱく質。栄養価にこだわったメニューを用意しました。



レギュラー

それぞれの食材の食感を楽しめるように、**容易に噛める硬さ**に仕上げました。主菜1品・副菜2品のセットです。



ソフト

**歯ぐきで噛めるやわらかさ**です。食材を刻まずに形成することで、ふつう食のような見た目にもこだわりました。



ムース

**舌でつぶせるくらいふわふわなムース状**になっています。食べ応えを感じていただけるよう、舌触りを残した柔らかさです。  
※サイズは商品によって異なります。



ピューレ

**噛まずに飲み込めるピューレ状**で、なめらかな食感に仕上げました。食材本来の味と色を残すことで**おいしさ**と**見た目**にも配慮しました。



麺類

鍋いらず、レンジで簡単お手軽に麺類を楽しめます。  
※サイズは商品によって異なります。



※詳しい調理法は、商品パッケージをご確認ください。※加熱しすぎると固くなる恐れがあります。冷たい場合には10秒ずつ加熱を延長して様子を見てください。



# 詳しい食楽膳の選び方はこちら▶



①パッケージのふたを点線まで開けます。  
※加熱時間は各商品のパッケージの調理方法をご確認ください。



②レンジで温めて、完成!  
(500W約6分30秒)

普段の食事で

**高たんぱく!**

**栄養が気になる方に**

オススメ

▶ P10~P13掲載

食楽膳プラス



①パッケージのふたを点線まで開けます。※加熱時間は各商品のパッケージの調理方法をご確認ください。



②レンジで温めて、完成!  
(500W約4分)

普段の食事を

**手軽に楽しみたい方に**

オススメ

▶ P14,P15掲載

レギュラー



①袋に3cmほどはさみで切り込みを入れます。  
※容器を一緒に切らないようにご注意ください。



②レンジで温めて、完成!  
(500W約4分)

食事が

**噛みづらくなった**

と感じる人にオススメ

▶ P16,P17掲載

ソフト

## 【電子レンジの場合】



①袋の端をハサミで少し切ります。※容器を一緒に切らないようにご注意ください。



②レンジで温めて、完成!  
(朝食:500W約1分30秒)  
(昼・夕食:500W約2分30秒)

## 【皿盛りの場合】



①冷凍状態でソースごと器から外します。



②お皿に盛り付けて、ラップをかけます。



③レンジで温めて、完成!  
(朝食:500W約1分30秒)  
(昼・夕食:500W約2分30秒)

食事が

**飲み込みづらくなった**

と感じる人にオススメ

▶ P18,P19掲載

ムース

## 【パウチの場合】



●湯煎(約1分)で温めて完成!  
※温めなくても召し上がれます。

## 【容器の場合】



①お皿に盛り付けて、ラップをかけます。



②レンジで温めて、完成!  
(500W約30秒)

飲み込んだ後も

**口の中に食べ物が**

**残っている人**にオススメ

▶ P20,P21掲載

ピューレ



①ビニールのパッケージを外し、麺を器に入れます。



②器に麺+スープ+水を入れレンジで加熱(500W約9分)※耐熱・電子レンジ対応の器をお使いください。

電子レンジで

**麺類も簡単調理**

▶ P22掲載

麺類・サイドメニュー

管理栄養士監修

おいしくて健康的、  
からだへの想いが詰まった

しょくらくぜん

冷凍  
惣菜

食楽膳

プラス



心温まる親子の  
ストーリー  
動画はこちら



食楽膳プラスは

うに  
こだわりました!

ごはん(約180g)と合わせて食べることで  
1日分の約 **1/3** のエネルギー、  
**たんぱく質が摂れます!**



※全ての商品にエネルギー280kcal以上、  
たんぱく質18g以上が含まれるよう作られています。  
参考:日本人の食事摂取基準(2020年版)75歳以上の高齢者の場合

「酸味」と「辛味」が苦手な方でも  
食べやすいように工夫したことで

**味をまろやかにし  
どなたでも食べやすく  
しています。**



商品番号:210043

ハンバーグのきのこクリームソース

1食 300g / エネルギー407kcal / たんぱく質18.7g / 食塩相当量2.5g



商品番号:210050

やわらかチキンカツの卵とじ

1食 235g / エネルギー394kcal / たんぱく質18.4g / 食塩相当量2.5g



商品番号:210054

鶏の照り焼き

1食 145g / エネルギー324kcal /  
たんぱく質18.0g / 食塩相当量1.7g



商品番号:210048

まろやか☆油淋鶏

1食 240g / エネルギー376kcal /  
たんぱく質18.5g / 食塩相当量1.8g



商品番号:210040

まろやか☆鶏の甘酢ソース

1食 230g / エネルギー517kcal /  
たんぱく質22.4g / 食塩相当量2.0g



商品番号:210042

イタリアンハンバーグ

1食 215g / エネルギー371kcal / たんぱく質18.7g / 食塩相当量2.0g



商品番号:210049

牛肉とろ〜りチーズかけ

1食 160g / エネルギー379kcal / たんぱく質18.0g / 食塩相当量1.7g



商品番号:210044

まろやか☆白い麻婆豆腐

1食 255g / エネルギー363kcal /  
たんぱく質25.0g / 食塩相当量2.2g



商品番号:210045

まろやか☆えびのチリソース麺

1食 210g / エネルギー522kcal /  
たんぱく質18.7g / 食塩相当量4.1g



商品番号:210047

鮭のムニエル

1食 175g / エネルギー352kcal /  
たんぱく質20.3g / 食塩相当量1.7g



商品番号:210046

白身魚の中華あんかけ

1食 230g / エネルギー325kcal / たんぱく質19.5g / 食塩相当量3.2g



商品番号:210051

白身魚の香草パン粉焼き

1食 180g / エネルギー324kcal / たんぱく質23.6g / 食塩相当量1.6g



商品番号:210053

鱈の西京焼き

1食 170g / エネルギー281kcal /  
たんぱく質20.1g / 食塩相当量2.2g



商品番号:210052

鮭のちゃんちゃん焼き

1食 175g / エネルギー334kcal /  
たんぱく質19.8g / 食塩相当量1.1g



商品番号:210041

チーズオムレットトマトソース

1食 180g / エネルギー320kcal /  
たんぱく質19.0g / 食塩相当量2.1g



新商品

商品番号:210061

### 豚肉と彩り豆の煮込み

1食 210g / エネルギー411kcal / たんぱく質19.3g / 食塩相当量2.7g



新商品

商品番号:210060

### 八宝菜(おこげ入り)

1食 200g / エネルギー342kcal / たんぱく質18.2g / 食塩相当量1.7g



新商品

商品番号:210056

### やわらか鶏のすき煮

1食 240g / エネルギー284kcal / たんぱく質19.1g / 食塩相当量2.8g



新商品

商品番号:210057

### まろやか☆白身魚のトマトソース

1食 175g / エネルギー333kcal / たんぱく質18.0g / 食塩相当量0.9g



新商品

商品番号:210059

### 広東風カニ玉麺

1食 260g / エネルギー408kcal / たんぱく質20.0g / 食塩相当量3.0g



新商品

商品番号:210058

### 洋風メンチカツ

1食 220g / エネルギー510kcal / たんぱく質18.2g / 食塩相当量2.5g



新商品

商品番号:210065

### 鯖の蒲焼き風

1食 185g / エネルギー315kcal / たんぱく質20.7g / 食塩相当量2.3g



新商品

商品番号:210064

### 赤魚とがんもの柚子あんかけ

1食 185g / エネルギー280kcal / たんぱく質20.4g / 食塩相当量2.7g



新商品

商品番号:210063

### まろやか☆茄子のXO醬

1食 205g / エネルギー445kcal / たんぱく質19.7g / 食塩相当量1.9g



新商品

商品番号:210062

### 和風ハンバーグ

1食 225g / エネルギー339kcal / たんぱく質18.5g / 食塩相当量2.4g

食楽膳プラス セット内容	7食セット 3,834円 (4,140円税込)				14食セット 7,139円 (7,710円税込)		21食セット 10,306円 (11,130円税込)	
	1食あたりの金額 約548円(約592円税込)				約510円(約551円税込)		約491円(530円税込)	
	A	B	C	D	A	B	A	B
ハンバーグのきのこクリームソース	●				●		●	●
やわらかチキンカツの卵とじ			●	●		●	●	●
鶏の照り焼き	●		●		●	●	●	●
まろやか☆油淋鶏	●	●			●	●	●	●
まろやか☆鶏の甘酢ソース				●	●	●	●	●
イタリアンハンバーグ			●			●	●	●
牛肉とろ〜りチーズかけ		●				●	●	●
まろやか☆白い麻婆豆腐	●				●		●	●
まろやか☆えびのチリソース麺	●				●		●	
鮭のムニエル		●				●		●
白身魚の中華あんかけ				●	●		●	●
白身魚の香草パン粉焼き	●				●		●	●
鯖の西京焼き			●			●	●	●
鮭のちゃんちゃん焼き			●			●	●	●
チーズオムレットマトソース		●				●	●	●
豚肉と彩り豆の煮込み		●			●		●	●
八宝菜(おこげ入り)				●	●		●	●
やわらか鶏のすき煮				●	●			●
まろやか☆白身魚のトマトソース			●			●	●	●
広東風カニ玉麺			●			●	●	●
洋風メンチカツ		●				●	●	●
鯖の蒲焼き風				●	●		●	
赤魚とがんもの柚子あんかけ		●				●		●
まろやか☆茄子のXO醬				●	●		●	●
和風ハンバーグ	●				●		●	

※別途送料がかかります。

# 食楽膳 レギュラー

主菜1品 + 副菜2品 冷凍でお届けいたします



●お肉メイン ●お魚メイン ●その他



商品番号: 210008  
●ハンバーグデミソース  
副菜: ポテトサラダ, 人参といんげんの和風  
1食 145g / エネルギー171kcal / 食塩相当量1.2g



商品番号: 210030  
●麻婆豆腐  
副菜: ほうれん草のごま和え, 南瓜のミルク煮  
1食 150g / エネルギー111kcal / 食塩相当量1.5g



商品番号: 210033  
●筑前煮  
副菜: 菜の花の香味噌和え, 炒り卵  
1食 132g / エネルギー135kcal / 食塩相当量1.1g



商品番号: 210055  
●豚肉とごぼうの柳川風  
副菜: 切干大根, ほうれん草の胡麻和え  
1食 140g / エネルギー183kcal / 食塩相当量1.4g



商品番号: 210034  
●肉団子の野菜甘酢あん  
副菜: いんげんのごま和え, カレーうの花  
1食 150g / エネルギー255kcal / 食塩相当量2.2g



商品番号: 210035  
●なすの肉味噌炒め  
副菜: 菜の花と油揚げのお浸し, 大根煮  
1食 135g / エネルギー123kcal / 食塩相当量0.8g



商品番号: 210036  
●牛肉のすき煮  
副菜: 菜の花と赤ピーマンの煮浸し, うの花  
1食 142g / エネルギー173kcal / 食塩相当量1.6g



商品番号: 210038  
●牛肉入りコロッケ  
副菜: ミックスベジタブルマヨソース, 春雨サラダ  
1食 140g / エネルギー231kcal / 食塩相当量1.0g



商品番号: 210002  
●豚肉のねぎ塩  
副菜: 揚げ茄子の中華ごま和え, カレーうの花  
1食 155g / エネルギー226kcal / 食塩相当量1.7g



商品番号: 210011  
●豚焼肉  
副菜: ほうれん草のごま和え, うの花  
1食 140g / エネルギー172kcal / 食塩相当量1.4g



商品番号: 210027  
●豚の生姜焼き  
副菜: チンゲン菜の煮浸し, 卵焼き  
1食 140g / エネルギー150kcal / 食塩相当量1.8g



商品番号: 210018  
●豚肉と根菜のうま煮  
副菜: 菜の花のお浸し, 切干大根  
1食 132g / エネルギー119kcal / 食塩相当量1.0g



商品番号: 210009  
●カツの卵とじ  
副菜: ひじき煮, うの花  
1食 150g / エネルギー239kcal / 食塩相当量1.6g



商品番号: 210019  
●肉じゃが  
副菜: ほうれん草のごま和え, 高野豆腐の卵とじ  
1食 140g / エネルギー127kcal / 食塩相当量1.1g



商品番号: 210029  
●メンチカツ  
副菜: 小松菜と油揚げ, うの花  
1食 150g / エネルギー239kcal / 食塩相当量1.6g



商品番号: 210004  
●チキンの和風甘酢あんかけ  
副菜: 菜の花のお浸し, 南瓜のそぼろあん  
1食 155g / エネルギー141kcal / 食塩相当量1.7g



商品番号: 210032  
●親子煮  
副菜: ほうれん草のごま和え, 人参の白和え  
1食 140g / エネルギー151kcal / 食塩相当量1.0g



商品番号: 210039  
●鶏の照り煮  
副菜: 高野豆腐の王子とじ, ブロッコリーとカリフラワーのおかか和え  
1食 148g / エネルギー169kcal / 食塩相当量1.5g



商品番号: 210007  
●サバの味噌煮  
副菜: ひじき大豆, うの花  
1食 135g / エネルギー215kcal / 食塩相当量2.1g



商品番号: 210012  
●白身フライタルタルソース  
副菜: ペンネのトマトソース, カレーうの花  
1食 145g / エネルギー212kcal / 食塩相当量1.4g



商品番号: 210005  
●赤魚の甘酢あんかけ  
副菜: きんぴらごぼう, ほうれん草のお浸し  
1食 150g / エネルギー140kcal / 食塩相当量1.8g



商品番号: 210001  
●赤魚の煮付け  
副菜: ひじき煮, うの花  
1食 130g / エネルギー83kcal / 食塩相当量1.2g



商品番号: 210014  
●さわらのなめこおろし  
副菜: かぼちゃの煮付け, うの花  
1食 145g / エネルギー144kcal / 食塩相当量1.2g



商品番号: 210022  
●豆腐ハンバーグ  
副菜: かぼちゃの煮付け, 小松菜の煮浸し  
1食 165g / エネルギー147kcal / 食塩相当量1.3g



商品番号: 210037  
●オムレツデミソース  
副菜: ブロッコリーのお浸し, 人参とツナのサラダ  
1食 150g / エネルギー153kcal / 食塩相当量1.6g



コンパクトなサイズで  
冷凍庫にスッキリ収納♪

食楽膳レギュラー セット内容	7食セット 2,852円 (3,080円税込)				14食セット 4,797円 (5,180円税込)		21食セット 6,834円 (7,380円税込)	
	1食あたりの金額 約408円(440円税込)				約343円(370円税込)		約326円(約352円税込)	
	A	B	C	D	A	B	A	B
ハンバーグデミソース	●			●	●	●	●	●
麻婆豆腐	●				●		●	●
筑前煮	●					●	●	●
豚肉とごぼうの柳川風				●		●		●
肉団子の野菜甘酢あん		●			●		●	●
なすの肉味噌炒め				●		●	●	●
牛肉のすき煮			●			●	●	●
牛肉入りコロッケ				●		●	●	●
豚肉のねぎ塩	●				●		●	
豚焼肉		●			●			●
豚の生姜焼き				●	●			●
豚肉と根菜のうま煮			●		●		●	
カツの卵とじ			●		●		●	●
肉じゃが			●			●	●	●
メンチカツ		●			●		●	●
チキンの和風甘酢あんかけ	●				●		●	
親子煮		●				●	●	●
鶏の照り煮			●			●		●
サバの味噌煮		●				●	●	
白身フライタルタルソース	●				●		●	●
赤魚の甘酢あんかけ			●			●	●	●
赤魚の煮付け	●			●	●	●	●	●
さわらのなめこおろし				●	●		●	●
豆腐ハンバーグ		●				●	●	●
オムレツデミソース		●	●		●	●	●	●

※別途送料がかかります。

# 食楽膳 ソフト

主菜1品+副菜2品 冷凍でお届けいたします



●お肉メイン ●お魚メイン ●その他



商品番号: 210526  
●さばの生姜煮  
副菜: 茹で豚の酢味噌かけ, ブロッコリーの中華あんかけ  
1食 162g / エネルギー207kcal / 食塩相当量1.5g



商品番号: 210527  
●メヌケのバター醤油風味  
副菜: ごぼうの明太マヨネーズ, 海老と豆腐の煮物  
1食 169g / エネルギー178kcal / 食塩相当量1.2g



商品番号: 210505  
●鮭の塩焼き  
副菜: 肉団子と野菜の煮物, 小松菜の白和え  
1食 173g / エネルギー150kcal / 食塩相当量1.4g



商品番号: 210503  
●とんかつ  
副菜: 野菜の含め煮, ほうれん草サラダ  
1食 158g / エネルギー156kcal / 食塩相当量0.7g



商品番号: 210506  
●肉じゃが  
副菜: 田楽豆腐, そら豆とカリフラワーのソテー  
1食 179g / エネルギー153kcal / 食塩相当量1.3g



商品番号: 210510  
●麻婆豆腐  
副菜: 鶏団子のクリームソース, ほうれん草と玉子のトマト炒め  
1食 168g / エネルギー135kcal / 食塩相当量1.0g



商品番号: 210525  
●八宝菜  
副菜: チキンのグラタン風, 菜の花の辛子和え  
1食 162g / エネルギー129kcal / 食塩相当量1.5g



商品番号: 210504  
●厚揚げと鶏肉のお煮しめ  
副菜: 焼うどんと玉子, ブロッコリーの炒め物  
1食 172g / エネルギー142kcal / 食塩相当量1.4g



商品番号: 210523  
●すき焼き  
副菜: 筑前煮, インゲンの土佐和え  
1食 163g / エネルギー153kcal / 食塩相当量1.2g



商品番号: 210501  
●牛肉のオイスター炒め  
副菜: ポテトサラダ, 小松菜と菊花のお浸し  
1食 160g / エネルギー143kcal / 食塩相当量1.1g



商品番号: 210514  
●豚肉の生姜焼き  
副菜: ひじきの炒め煮, 玉子とブロッコリーの炒め物  
1食 157g / エネルギー159kcal / 食塩相当量1.4g



商品番号: 210517  
●豚肉の味噌和え(回鍋肉風)  
副菜: 炒り豆腐, そら豆とカリフラワーのソテー  
1食 150g / エネルギー134kcal / 食塩相当量1.0g



商品番号: 210519  
●カツ煮  
副菜: 金平レンコン, ほうれん草のお浸し  
1食 158g / エネルギー154kcal / 食塩相当量1.2g



商品番号: 210512  
●和風おろしハンバーグ  
副菜: ごぼうの磯辺揚げ, ホワイトアスパラガスのサラダ  
1食 152g / エネルギー168kcal / 食塩相当量1.2g



商品番号: 210507  
●ミートローフ  
副菜: 金平ごぼう, 菜の花の胡麻和え  
1食 161g / エネルギー144kcal / 食塩相当量1.0g



商品番号: 210511  
●酢豚  
副菜: レンコンのずんだ和え, たくあん  
1食 146g / エネルギー183kcal / 食塩相当量2.1g



商品番号: 210521  
●チキントマト煮  
副菜: 揚げ出し豆腐, そら豆のかぼちゃソース  
1食 157g / エネルギー137kcal / 食塩相当量1.4g



商品番号: 210524  
●鶏肉と野菜のカレーソース  
副菜: 帆立風味のトマトソース, 麻婆茄子  
1食 164g / エネルギー166kcal / 食塩相当量0.7g



商品番号: 210518  
●いわしのつみれ焼き  
副菜: ほうれん草と玉子のトマト炒め, ブロッコリーの胡麻和え  
1食 160g / エネルギー131kcal / 食塩相当量1.1g



商品番号: 210508  
●メヌケの照り煮  
副菜: エビのチリソース煮, 里芋と小松菜の煮物  
1食 171g / エネルギー159kcal / 食塩相当量1.5g



商品番号: 210515  
●鮭のチャンチャン焼き風  
副菜: 里芋の煮物, カリフラワーのサラダ  
1食 170g / エネルギー176kcal / 食塩相当量1.7g



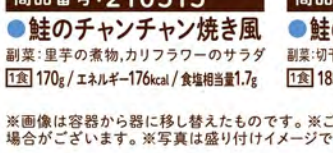
商品番号: 210509  
●鮭のカツレツカレーソース  
副菜: 切干大根の煮物, ブロッコリーの中華あんかけ  
1食 185g / エネルギー196kcal / 食塩相当量1.3g



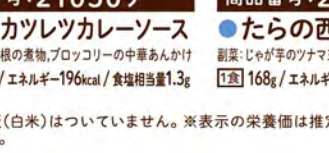
商品番号: 210513  
●たらの西京焼き  
副菜: じゃが芋のツナマヨ和え, そら豆のかぼちゃソース  
1食 168g / エネルギー163kcal / 食塩相当量1.1g



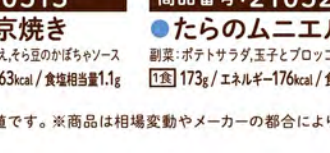
商品番号: 210522  
●たらのムニエル  
副菜: ポテトサラダ, 玉子とブロッコリーの炒め物  
1食 173g / エネルギー176kcal / 食塩相当量1.5g



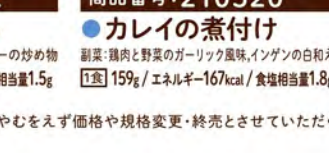
商品番号: 210520  
●カレーの煮付け  
副菜: 鶏肉と野菜のガーリック風味, インゲンの白和え  
1食 159g / エネルギー167kcal / 食塩相当量1.8g



商品番号: 210520  
●カレーの煮付け  
副菜: 鶏肉と野菜のガーリック風味, インゲンの白和え  
1食 159g / エネルギー167kcal / 食塩相当量1.8g



商品番号: 210520  
●カレーの煮付け  
副菜: 鶏肉と野菜のガーリック風味, インゲンの白和え  
1食 159g / エネルギー167kcal / 食塩相当量1.8g



商品番号: 210520  
●カレーの煮付け  
副菜: 鶏肉と野菜のガーリック風味, インゲンの白和え  
1食 159g / エネルギー167kcal / 食塩相当量1.8g



食楽膳ソフト セット内容	7食セット 4,732円 (5,110円税込)				14食セット 8,945円 (9,660円税込)		21食セット 13,047円 (14,090円税込)	
	1食あたりの金額 676円(730円税込)				約639円(690円税込)		約622円(約671円税込)	
	A	B	C	D	A	B	A	B
さばの生姜煮	●					●	●	
メヌケのバター醤油風味				●	●		●	
鮭の塩焼き		●			●			●
とんかつ	●					●		●
肉じゃが				●	●		●	●
麻婆豆腐				●	●		●	●
八宝菜			●		●			●
厚揚げと鶏肉のお煮しめ	●					●	●	●
すき焼き		●			●		●	●
牛肉のオイスター炒め	●					●	●	
豚肉の生姜焼き				●	●		●	●
豚肉の味噌和え(回鍋肉風)			●			●	●	●
味噌カツ				●		●	●	
カツ煮			●		●			●
和風おろしハンバーグ		●			●		●	●
ミートローフ		●			●		●	●
酢豚		●				●	●	
鶏肉と野菜のクリーム煮		●				●	●	●
チキントマト煮			●		●		●	●
鶏肉と野菜のカレーソース	●				●			●
いわしのつみれ焼き			●		●			●
メヌケの照り煮		●				●	●	●
さわらのおろし煮	●					●		●
鮭のチャンチャン焼き風				●		●	●	
鮭のカツレツカレーソース			●			●	●	●
たらの西京焼き			●		●		●	
たらのムニエル	●					●	●	●
カレーの煮付け				●		●	●	●

※別途送料がかかります。

# 食楽膳 ムース



製造元:  
日東ベスト株式会社

主菜1品 + 副菜2品

冷凍でお届けいたします  
※朝食は副菜1品になります



朝食用7種



昼・夕食用28種



●お肉メイン ●お魚メイン ●その他



商品番号:120079  
●牛すき煮  
副菜(大)里芋といかの煮物  
(小)ほうれん草のゆず味噌かけ  
1食 165g/エネルギー253kcal/食塩相当量1.4g



商品番号:120080  
●牛肉のみぞれ煮  
副菜(大)きんぴらごぼう  
(小)かぼちゃのごま和え  
1食 155g/エネルギー261kcal/食塩相当量1.3g



商品番号:120081  
●ビーフステーキ風  
副菜(大)いんげんとコンのコンソメソース  
(小)明太マヨポテト  
1食 160g/エネルギー261kcal/食塩相当量1.4g



商品番号:120082  
●ビーフカレー  
副菜(大)カリフラワーと枝豆のサラダ  
(小)トマトのマリネ  
1食 165g/エネルギー257kcal/食塩相当量1.4g



商品番号:120083  
●豚肉の生姜焼き風  
副菜(大)ひじき煮  
(小)さつまいもの蜜かけ  
1食 155g/エネルギー252kcal/食塩相当量1.4g



商品番号:120084  
●肉じゃが  
副菜(大)きゅうりとひじきの胡麻マヨ和え  
(小)ブロッコリーの鰹風味  
1食 155g/エネルギー260kcal/食塩相当量1.4g



商品番号:120085  
●筑前煮  
副菜(大)ブロッコリーの卵あんかけ  
(小)里芋の明太マヨソース  
1食 165g/エネルギー265kcal/食塩相当量1.2g



商品番号:120086  
●豚肉のねぎ塩たれ  
副菜(大)エビのタルタル  
(小)スイートかぼちゃ  
1食 150g/エネルギー265kcal/食塩相当量1.2g



商品番号:120087  
●酢豚  
副菜(大)ほうれん草のナムル  
(小)さつまいものオレンジ煮  
1食 160g/エネルギー252kcal/食塩相当量1.3g



商品番号:120088  
●ホイコーロー  
副菜(大)なすと赤パプリカの中華サラダ  
(小)かぼちゃの蜂蜜生姜  
1食 150g/エネルギー254kcal/食塩相当量1.2g



商品番号:120089  
●チキンのトマト煮込み  
副菜(大)鮭とパプリカのマリネ  
(小)ポテトのクリームソースかけ  
1食 160g/エネルギー253kcal/食塩相当量1.2g



商品番号:120090  
●鶏の照焼き風  
副菜(大)きゅうりとひじきの酢の物の  
(小)ふろふき大根  
1食 155g/エネルギー259kcal/食塩相当量1.2g



商品番号:120091  
●チキンのホワイトソース  
副菜(大)アスパラとエビの中華あん  
(小)バナナの蜜かけ  
1食 155g/エネルギー271kcal/食塩相当量0.9g



商品番号:120092  
●鮭の西京味噌だれ  
副菜(大)いんげんの生姜和え  
(小)たまごの鶏そぼろあん  
1食 145g/エネルギー255kcal/食塩相当量1.5g



商品番号:120101  
●白身魚の中華あん  
副菜(大)チキンと枝豆のサラダ  
(小)さつまいもの蜜かけ  
1食 160g/エネルギー270kcal/食塩相当量1.3g



商品番号:120094  
●あじの塩焼き風  
副菜(大)里芋といかの煮物  
(小)たまごのみぞれあん  
1食 160g/エネルギー250kcal/食塩相当量1.4g



商品番号:120095  
●あじの南蛮漬け  
副菜(大)枝豆とひじきの煮物  
(小)コーンバター  
1食 160g/エネルギー257kcal/食塩相当量1.4g



商品番号:120099  
●さばの照焼き風  
副菜(大)なすのそぼろあん  
(小)かぼちゃの蜂蜜生姜  
1食 145g/エネルギー253kcal/食塩相当量1.4g



商品番号:120157  
●いわしのかば焼き風  
副菜(大)アスパラとベーコン風の照焼き風  
(小)さつまいものオレンジ煮  
1食 150g/エネルギー263kcal/食塩相当量1.3g



商品番号:120104  
●海鮮と野菜の中華旨煮  
副菜(大)里芋とかぼちゃのそぼろあん  
(小)椎茸の照り煮  
1食 170g/エネルギー255kcal/食塩相当量1.5g



商品番号:120097  
●カレーの煮付け  
副菜(大)里芋とかぼちゃのそぼろあん  
(小)ほうれん草のごま和え  
1食 165g/エネルギー253kcal/食塩相当量1.4g



商品番号:120098  
●カレーのクリーム煮  
副菜(大)じゃがいものコンソメ風  
(小)ブロッコリーのトマトソースかけ  
1食 160g/エネルギー251kcal/食塩相当量1.2g



商品番号:120096  
●いわしの生姜煮  
副菜(大)昆布と鶏の梅和え  
(小)バナナの蜜かけ  
1食 165g/エネルギー257kcal/食塩相当量1.2g



商品番号:120100  
●たらの寄せ鍋風味ずしあん  
副菜(大)鶏とほうれん草のバター醤油  
(小)スイートかぼちゃ  
1食 165g/エネルギー256kcal/食塩相当量1.2g



商品番号:120093  
●鮭のタルタルソース  
副菜(大)キャベツのコンソメ煮  
(小)かぼちゃの蜂蜜生姜  
1食 155g/エネルギー266kcal/食塩相当量1.4g



商品番号:120156  
●たらの柚庵焼き風  
副菜(大)紅白なます  
(小)かぼちゃの小倉あん  
1食 155g/エネルギー256kcal/食塩相当量1.1g



商品番号:120105  
●エビのチリソース  
副菜(大)キャベツとにんじんのマヨサラダ  
(小)スイートかぼちゃ  
1食 155g/エネルギー255kcal/食塩相当量1.2g



商品番号:120106  
●ふくさたまご風  
副菜(大)里芋と昆布の照り煮  
(小)カリフラワーの明太マヨサラダ  
1食 160g/エネルギー260kcal/食塩相当量1.3g

主菜1品 +  
副菜1品で  
朝食に  
ぴったり!



商品番号:120107  
●牛しぐれ煮  
副菜:ブロッコリーとたまごの和風あん  
1食 100g/エネルギー194kcal/食塩相当量0.9g



商品番号:120108  
●鶏とごぼうの卵とじ風  
副菜:にんじんとほうれん草のごま和え  
1食 100g/エネルギー168kcal/食塩相当量0.8g



商品番号:120109  
●鮭の塩焼き風  
副菜:ほうれん草の生姜和え  
1食 100g/エネルギー169kcal/食塩相当量0.9g



商品番号:120110  
●さばの味噌煮  
副菜:里芋のたまごあん  
1食 100g/エネルギー160kcal/食塩相当量0.8g



商品番号:120111  
●たらの和風あんかけ  
副菜:ほうれん草とたまごのおろし和え  
1食 100g/エネルギー157kcal/食塩相当量1.0g



商品番号:120112  
●だし巻き卵風(エビあん)  
副菜:根菜の甘辛煮  
1食 100g/エネルギー182kcal/食塩相当量0.7g



商品番号:120113  
●オムレツ  
副菜:ポテトサラダ  
1食 100g/エネルギー195kcal/食塩相当量0.7g

食楽膳ムース(朝食) セット内容	7食セット 3,500円(3,780円税込)	14食セット 6,102円(6,590円税込)	21食セット 8,750円(9,450円税込)
1食あたりの金額	500円(540円税込)	約436円(約471円税込)	約417円(450円税込)
(朝食)牛しぐれ煮	●	●×2	●×3
(朝食)鶏とごぼうの卵とじ風	●	●×2	●×3
(朝食)鮭の塩焼き風	●	●×2	●×3
(朝食)さばの味噌煮	●	●×2	●×3
(朝食)たらの和風あんかけ	●	●×2	●×3
(朝食)だし巻き卵風(エビあん)	●	●×2	●×3
(朝食)オムレツ	●	●×2	●×3

食楽膳ムース(昼・夕食) セット内容	7食セット 4,213円(4,550円税込)				14食セット 7,658円(8,270円税込)		21食セット 11,084円(11,970円税込)	
1食あたりの金額	約602円(650円税込)				547円(約591円税込)		約528円(570円税込)	
	A	B	C	D	A	B	A	B
牛すき煮	●					●	●	
牛肉のみぞれ煮		●			●			●
ビーフステーキ風			●			●	●	●
ビーフカレー				●	●		●	●
豚肉の生姜焼き風	●					●	●	●
肉じゃが		●			●		●	
筑前煮	●					●	●	●
豚肉のねぎ塩たれ			●		●		●	●
酢豚				●	●		●	●
ホイコーロー		●			●		●	
チキンのトマト煮込み				●	●			●
鶏の照焼き風			●		●		●	●
チキンのホワイトソース		●				●	●	
鮭の西京味噌だれ			●			●	●	
白身魚の中華あん				●		●	●	●
あじの塩焼き風				●	●			●
あじの南蛮漬け		●				●	●	●
さばの照焼き風	●					●	●	●
いわしのかば焼き風		●				●	●	
海鮮と野菜の中華旨煮	●				●			●
カレイの煮付け		●				●	●	●
カレイのクリーム煮				●	●			●
いわしの生姜煮			●		●			●
たらの寄せ鍋風ゆずおろしあん				●		●	●	●
鮭のタルタルソース	●					●		●
たらの柚庵焼き風	●					●	●	
エビのチリソース			●		●		●	●
ふくさたまご風			●		●		●	●

※別途送料がかかります。

# 食楽膳 ピューレ



エコーサークルサインワード  
かまなくてよい

## 1日分セットでお手軽!

常温でお届けいたします



商品番号:500041

### ●ピューレ1日分セット①

[朝] 主菜 ----- 副菜 かぼちゃ  
 [昼] 主菜 豚肉と野菜 副菜 ごぼうのサラダ  
 [夕] 主菜 鶏と野菜のシチュー 副菜 いんげんのごま和え

1日セット] 325g / エネルギー304kcal / 食塩相当量2.1g



商品番号:500042

### ●ピューレ1日分セット②

[朝] 主菜 ----- 副菜 にんじん  
 [昼] 主菜 牛肉じゃが 副菜 コーンサラダ  
 [夕] 主菜 鶏肉と野菜 副菜 大学いも

1日セット] 325g / エネルギー402kcal / 食塩相当量1.8g



商品番号:500043

### ●ピューレ1日分セット③

[朝] 主菜 ----- 副菜 きんぴらごぼう  
 [昼] 主菜 白身魚と野菜 副菜 かぼちゃ 含め煮風  
 [夕] 主菜 豚肉のやわらか煮 副菜 いわし梅煮

1日セット] 290g / エネルギー299kcal / 食塩相当量2.5g



商品番号:500044

### ●ピューレ1日分セット④

[朝] 主菜 ----- 副菜 グリンピース  
 [昼] 主菜 牛肉と野菜 しぐれ煮風 副菜 トマトのサラダ  
 [夕] 主菜 鯖の味噌煮 副菜 芋きんとん風

1日セット] 315g / エネルギー316kcal / 食塩相当量2.3g

食楽膳ピューレ セット内容	7食セット 6,417円 (6,930円税込)	14食セット 11,926円 (12,880円税込)	21食セット 17,510円 (18,910円税込)
1食あたりの金額	約917円(990円税込)	約852円(920円税込)	約834円(約901円税込)
ピューレ1日分セット①	●	●×2	●×3
ピューレ1日分セット②	●	●×2	●×3
ピューレ1日分セット③	●	●×2	●×3
ピューレ1日分セット④	●	●×2	●×3
ピューレ1日分セット⑤	●	●×2	●×3
ピューレ1日分セット⑥	●	●×2	●×3
ピューレ1日分セット⑦	●	●×2	●×3

※別途送料がかかります。



商品番号:500045

●ピューレ1日分セット⑤

[朝] 主菜 ----- 副菜 ほうれん草 ポターージュ風  
 [昼] 主菜 鶏肉と野菜 筑前煮風 副菜 里芋の煮ころがし  
 [夕] 主菜 牛肉と野菜のビーフシチュー 副菜 ブロccoliのサラダ

1日セット 315g / エネルギー332kcal / 食塩相当量2.6g



商品番号:500046

●ピューレ1日分セット⑥

[朝] 主菜 ----- 副菜 コーン  
 [昼] 主菜 肉じゃが風 副菜 にんじん ポターージュ風  
 [夕] 主菜 鮭と野菜 副菜 照焼チキン

1日セット 340g / エネルギー351kcal / 食塩相当量2.8g



商品番号:500047

●ピューレ1日分セット⑦

[朝] 主菜 ----- 副菜 だし巻卵  
 [昼] 主菜 白身魚と野菜クリーム煮 副菜 鶏肉のトマト煮  
 [夕] 主菜 すき焼き風 副菜 大豆煮もの

1日セット 325g / エネルギー313kcal / 食塩相当量2.7g

**朝・昼・夕の  
1日分をセットに!**



【朝食メニュー】  
副菜1品



【昼食メニュー】  
主菜1品  
副菜1品



【夕食メニュー】  
主菜1品  
副菜1品

食材本来の  
味と色を残して  
おいしさも  
そのまま!



# 麺類

8種類 のレパートリーから  
お選びください

冷凍でお届けいたします



商品番号:500051  
●きつねうどん  
2食セット 649円  
(700円税込)  
1食] 269g / エネルギー-322kcal / 食塩相当量6.6g



商品番号:500058  
●えび天入りそば  
2食セット 852円  
(920円税込)  
1食] 227g / エネルギー-333kcal / 食塩相当量6.2g



商品番号:500052  
●博多豚骨ラーメン  
2食セット 649円  
(700円税込)  
1食] 226g / エネルギー-375kcal / 食塩相当量6.0g



商品番号:500053  
●醤油ラーメン  
2食セット 649円  
(700円税込)  
1食] 236g / エネルギー-368kcal / 食塩相当量5.9g



商品番号:500054  
●味噌ラーメン  
2食セット 649円  
(700円税込)  
1食] 256g / エネルギー-414kcal / 食塩相当量6.4g



商品番号:500055  
●ちゃんぽん  
2食セット 649円  
(700円税込)  
1食] 260g / エネルギー-373kcal / 食塩相当量5.2g



商品番号:500056  
●焼きそば  
2食セット 649円  
(700円税込)  
1食] 250g / エネルギー-495kcal / 食塩相当量5.5g



商品番号:500057  
●ナポリタン  
2食セット 649円  
(700円税込)  
1食] 300g / エネルギー-471kcal / 食塩相当量4.5g

# サイドメニュー

冷凍パンや具だくさんスープは  
朝食、軽食用としてもピッタリです



北海道十勝産あずき使用  
商品番号:220126  
●そんぼのどら焼き 5個入り 463円  
(500円税込)  
1食] 40g / エネルギー-99kcal / 食塩相当量0.2g



商品番号:220125  
●そんぼのプチケーキ 10個入り 880円  
(950円税込)  
1食] 25g / エネルギー-135kcal / 食塩相当量0.2g



北海道十勝産生乳使用  
商品番号:500050  
●やさしい主食パン粥 3食セット 556円  
(600円税込)  
1食] 120g / エネルギー-217kcal / 食塩相当量0.4g



商品番号:500040  
●冷凍ご飯  
200g 7食セット 1,102円  
(1,190円税込)  
1食] 200g / エネルギー-324kcal / 食塩相当量0.2g



商品番号:220005  
●レーズンロール  
10個入り 602円  
(650円税込)  
1食] 30g / エネルギー-98kcal / 食塩相当量0.3g



商品番号:220004  
●胚芽ロール  
10個入り 510円  
(550円税込)  
1食] 30g / エネルギー-98kcal / 食塩相当量0.3g



商品番号:220082  
●特小ロール  
5個入り 380円  
(410円税込)  
1食] 23g / エネルギー-70kcal / 食塩相当量0.3g



商品番号:220106  
●あんぱん  
10個入り 695円  
(750円税込)  
1食] 25g / エネルギー-75kcal / 食塩相当量0.1g



商品番号:500049  
●具だくさんスープ  
(クリーム) 5食セット 797円  
(860円税込)  
1食] 180g / エネルギー-90kcal / 食塩相当量1.1g



商品番号:500048  
●具だくさんスープ  
(コンソメ) 5食セット 797円  
(860円税込)  
1食] 180g / エネルギー-56kcal / 食塩相当量1.6g



商品番号:220078  
●鮭おにぎり  
100g 10個入り 1,500円  
(1,620円税込)  
1食] 100g / エネルギー-167kcal / 食塩相当量0.8g



商品番号:220085  
●焼きおにぎり  
70g 10個入り 926円  
(1,000円税込)  
1食] 70g / エネルギー-111kcal / 食塩相当量0.7g



商品番号:500039  
●牛丼の具  
3個入り 695円  
(750円税込)  
1食] 90g / エネルギー-203kcal / 食塩相当量1.1g

# 選べるご注文方法

お支払い方法が簡単便利に!

## FAX

TEL クレジットカードが追加!

**0120-640-407**

(受付時間 平日 10:00~17:00)  
※土日・祝日・年末年始・ゴールデンウィーク・お盆を除く

WEB 楽天ペイ, Amazon Pay, paidy追加!

食楽膳WEBショップ ご注文はこちら

食楽膳



## STEP 1 選ぶ

パンフレットからお好きなセットをお選びください。

## STEP 2 書く

裏面の注文書の注文日、ご依頼主様欄をご記入のうえ  
ご希望のコースをチェックし、必要セット数量をご記入ください。

	コア賞コース				14食コース		21食コース	
	金額	セット数量 (お好みで)			金額	セット数量 (お好みで)	金額	セット数量 (お好みで)
	A	B	C	D	A	B	A	B
食楽膳プラス	3,834円 (4,309円税込)				7,139円 (7,779円税込)		10,306円 (11,330円税込)	
レギュラー	2,852円 (3,260円税込)				7,977円 (8,685円税込)		6,834円 (7,459円税込)	
ソフト	4,732円 (5,110円税込)				4,566円 (4,974円税込)		13,047円 (14,095円税込)	
ムース(朝食)	3,500円 (3,850円税込)				6,102円 (6,602円税込)		8,750円 (9,400円税込)	
ムース(昼・夕食)	4,213円 (4,595円税込)				7,689円 (8,279円税込)		11,084円 (11,919円税込)	
デザート デザート専用	6,478円 (6,950円税込)				11,926円 (12,800円税込)		17,510円 (18,615円税込)	

### ①お客さま情報を記入する

住所、氏名、電話番号と  
お支払い方法、お届け希望日時を  
記入します。

### ②商品情報を記入する

### ③麺類・サイドメニューをご希望の場合

商品番号・商品名・単価(税込)・個数をご記入ください。  
(例)きつねうどん2食セットを2つご購入の場合  
「500051/きつねうどん2食セット/700円(税込)/2」と記入

## STEP 3 注文

記入した注文書を以下のFAX番号宛に送信してください。

**FAX 番号 03-5715-1756**

## STEP 4 注文完了 3~5日程度で商品が届きます。

年末年始、ゴールデンウィーク、お盆などご希望に添えない場合がございます。

### ●送料について

配達エリア	送料	※麺類・ サイドメニュー のみの場合
関東・東北・ 中部・関西	480円(税込)	1,380円(税込)
北海道・九州・ 中国・四国	680円(税込)	1,750円(税込)
沖縄	2,200円(税込)	3,360円(税込)

※冷凍商品と常温商品を同時に購入する場合はそれぞれ送料・代引き手数料を頂戴します。

特定商取引法についてはこちら



アレルギー情報についてはこちら



連動企画コンテンツ  
R65ちよい足しレシピ



連動企画コンテンツ  
R六十五まいよう学園



在宅高齢者向け『食楽膳』専用注文書  
冷凍惣菜

FAX: 03-5715-1756

食楽膳は高齢者  
(65歳以上)向けの商品です。

障がいをお持ちの方、同居家族の方  
もご購入いただけます。



FAX送信方向

注文日: 年 月 日

ご依頼主様	住所 <input type="text"/> - <input type="text"/> 都道府県		
	「後払い」の場合は請求先宛名となります。		
	名前 <input type="text"/>	電話番号 ( <input type="text"/> )	代金引換 手数料 330円(税込)をご負担いただきます。
※ご注文内容を確認させていただく場合がございます。上記と異なるご連絡先をご希望の場合はご記入ください。		名前 <input type="text"/>	後払い(コンビニ) 「請求書」は商品到着後、別途お送りいたします。手数料242円(税込)をご負担いただきます。
		電話番号 <input type="text"/>	口座引落し (新規受付終了) 受付済の方は、継続利用可能です。

☑ ご依頼主様と同じ場合は、記入不要です。

お届け先	住所 <input type="text"/> - <input type="text"/> 都道府県
	名前 <input type="text"/> 電話番号 ( <input type="text"/> )

お届け希望日 月 日 ( )	お届け希望時間 <input type="checkbox"/> 午前中 <input type="checkbox"/> 14時~16時 <input type="checkbox"/> 16時~18時 <input type="checkbox"/> 18時~20時 <input type="checkbox"/> 19時~21時
----------------	--

※お届け希望日はご注文日の翌日より、3日目以降をご指定下さい。ただし、弊社休業日は翌営業日の受付となります。指定がない場合は、準備ができて次第発送いたします。当日扱いのご注文締め切りは、昼12時となります。

定期購入ご希望の場合は、お電話でお申込みください。 0120-640-407

	☐ 7食コース				☐ 14食コース		☐ 21食コース				
	金額	セット数量 ※必要数量を記入				金額	セット数量 ※必要数量を記入		金額	セット数量 ※必要数量を記入	
		A	B	C	D		A	B		A	B
食楽膳プラス	3,834円 (4,140円税込)					7,139円 (7,710円税込)			10,306円 (11,130円税込)		
レギュラー	2,852円 (3,080円税込)					4,797円 (5,180円税込)			6,834円 (7,380円税込)		
ソフト	4,732円 (5,110円税込)					8,945円 (9,660円税込)			13,047円 (14,090円税込)		
ムース(朝食) ※Aセットのみ	3,500円 (3,780円税込)					6,102円 (6,590円税込)			8,750円 (9,450円税込)		
ムース(昼・夕食)	4,213円 (4,550円税込)					7,658円 (8,270円税込)			11,084円 (11,970円税込)		
ピューレ ※Aセットのみ	6,417円 (6,930円税込)					11,926円 (12,880円税込)			17,510円 (18,910円税込)		
種類・ サイドメニュー	商品番号		商品名				単価(税込)		個数		
備考欄	※クーポンご利用の場合は、クーポンコードを記入してください。										

※商品をまとめて購入される場合は、消費税の計算上、お支払い金額に1円単位の端数が発生することがございます。(小数点以下切り捨て)  
※冷凍商品と常温商品を同時に購入される場合は、それぞれに送料・代引き手数料がかかります。  
※商品は、相場変動やメーカー都合により価格や規格変更・終売とさせていただきます。

商品代金合計(税込)		円
送料(税込) ※P23を参照		円
代引手数料 330円(税込)		円
後払手数料 242円(税込)		円
総合計	個	円

※商品の特性上、  
ご注文後のキャンセル及び変更はできませんので  
内容をご確認の上、ご注文をお願いいたします。

お問い合わせ先 ※定期購入の申込み、変更・終了はこちらへお電話ください。

SOMPOケアフーズ株式会社  
〒140-0002 東京都品川区  
東品川4-12-8 品川シーサイドイーストタワー  
https://www.sompocarefoods.com/

0120-640-407  
平日10時~17時 ※土日・祝日・年末年始・ゴールデンウィーク・お盆は除く

キリトリ